

Anleitung zum Dichtungswechsel bei den Handhebelmodellen La Pavoni Europiccola, Professional, Mignon, Stradivari und Romantica

Dargestellt an einer La Pavoni Europiccola mit Pressostatensteuerung.

Dies Anleitung ermöglicht ebenfalls den Wechsel der Dichtungen bei den Modellen Professional (Unterschied nur 1,6 Liter Kessel anstelle des 0,8 Liter Kessel !)

sowie der Modelle Mignon (ohne Wasserstandsglas und Dampfrohr !) Stradivari und Romantica (Nur Designunterschiede !)

Haftungsausschluss

Irrtümer und Fehler vorbehalten. Für eventuelle Schäden, die Aufgrund unserer Anleitung entstehen können, übernehmen wir keine Haftung.

Urheberrecht

Eine Weitergabe oder Vervielfältigung der angebotenen Daten und Informationen in anderen elektronischen oder gedruckten Medien ist strengstens untersagt und wird rechtlich geahndet. Eine Weitergabe oder Veröffentlichung bedarf auf jeden Fall der schriftlichen Zustimmung des Herausgebers. Jeder Nutzer akzeptiert und respektiert alle Urheberrechte des Herausgebers. Eine Vervielfältigung oder Verwendung der Grafiken und Texte in anderen elektronischen oder gedruckten Publikationen ist ohne schriftliche Zustimmung des Herausgebers nicht gestattet.

Markenrecht

Namen und Marken, insbesondere geschützte, wurden im Normalfall nicht als solche gekennzeichnet. Dieses Fehlen einer Kennzeichnung bedeutet nicht, dass es sich um freie Namen im Sinne des Markenrechts handelt.

© Sabine Endreß Kaffeeautomatenservice Marmorwerkstr. 60 83088 Kiefersfelden
Autorisierter Technischer Kunden / Verkaufsdienst La Pavoni S.r.l
www.kaffeemaschinendoctor.de www.espressomaschinendoctor.de

Wichtig! Die Espressomaschine muss vom elektrischen Netz getrennt werden! (Stecker ziehen!)



La Pavoni Europiccola Baujahr 1999



Zuerst alle beweglichen Teile entfernen



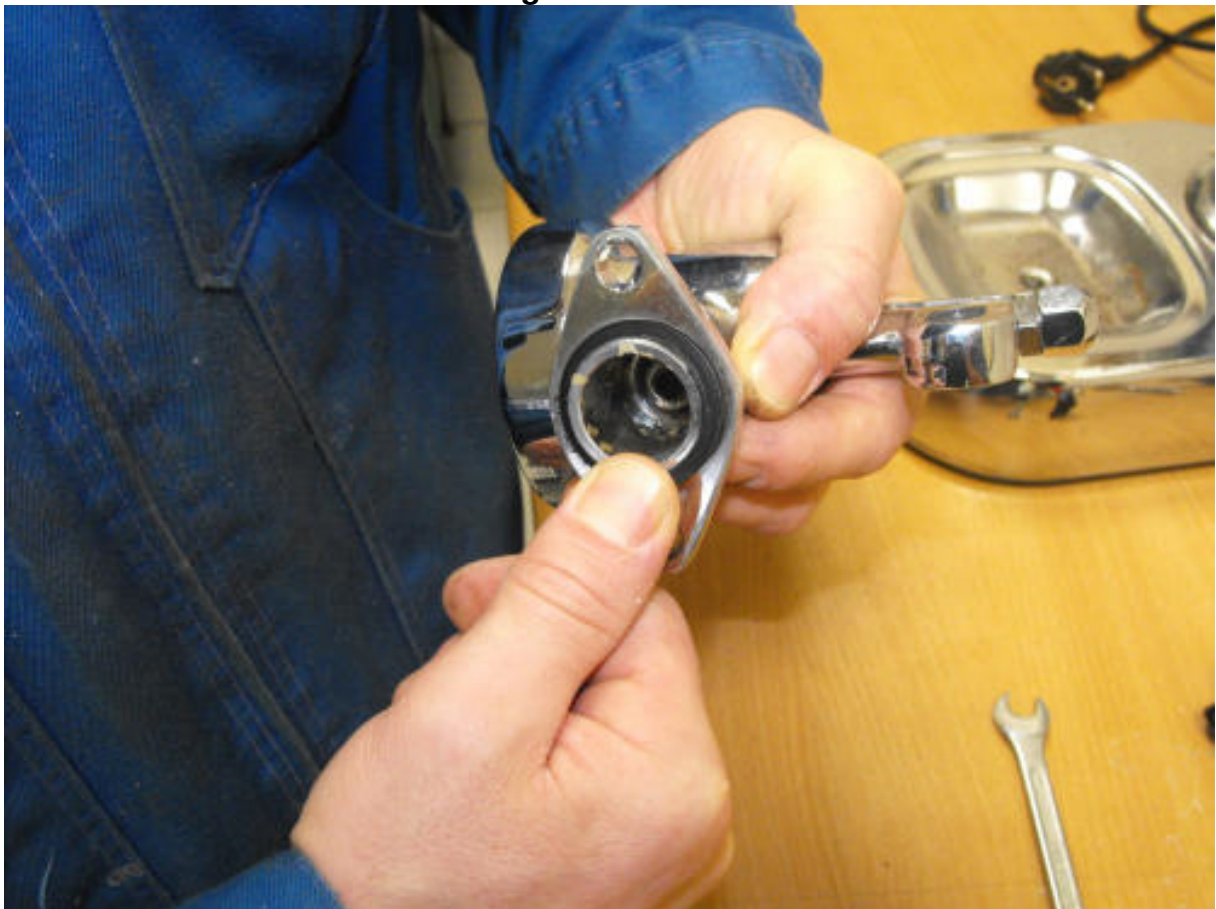
**Jetzt beide Sicherungsscheiben an den Bolzen der Hebelstange entfernen.
Hebelstange nach vorne abziehen und die Führungsrolle aus dem Langloch
entfernen.**



Den Gruppenkopf (Glocke) vom Kessel trennen.



Das Steigrohr herausdrehen



Die Gruppenflanschdichtung entfernen.



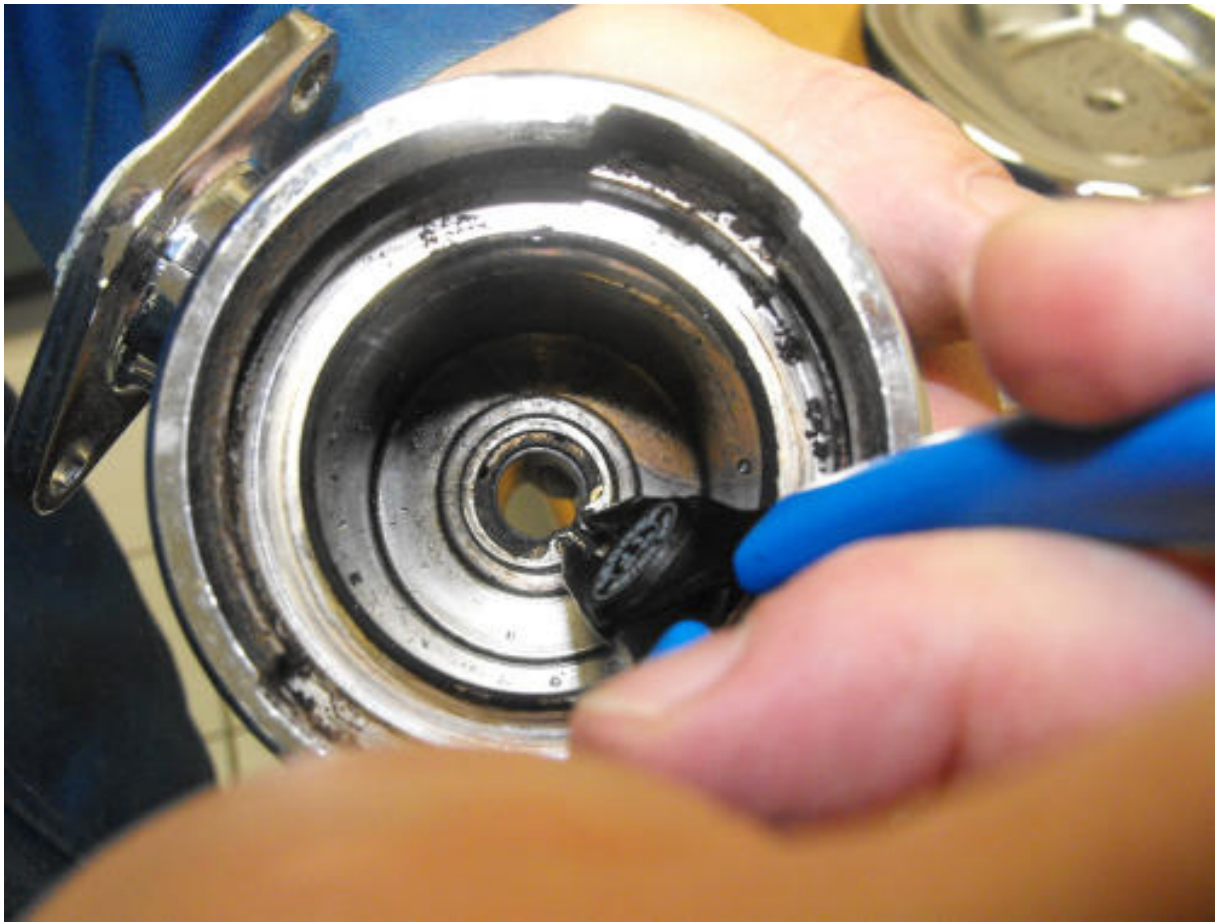
Die Hutmutter und die Kontermutter der Kolbenstange entfernen und dann mit einem Hammer bei wieder aufgeschraubter Hutmutter leicht auf die Kolbenstange schlagen.



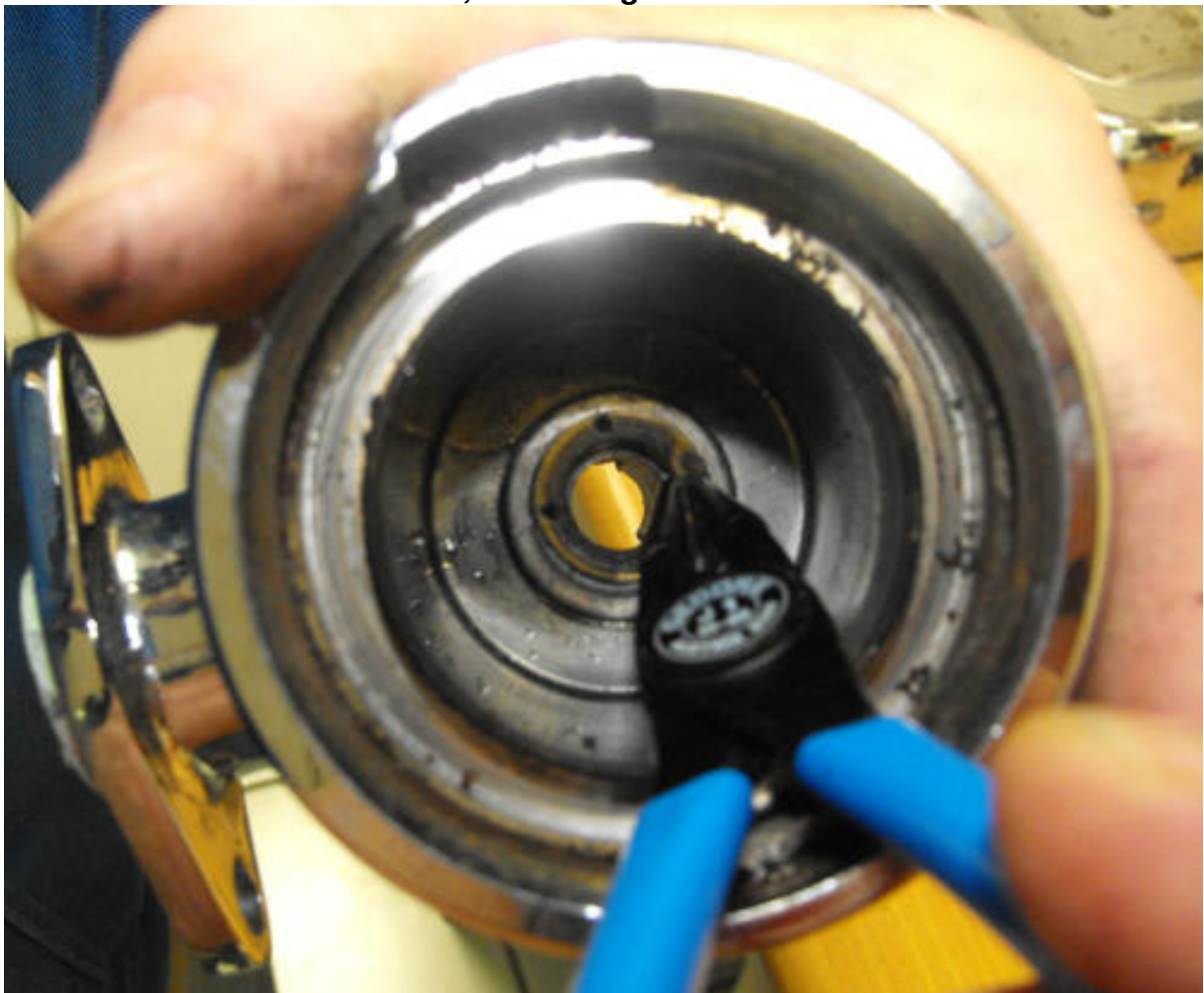


Jetzt lässt sich die Kolbenstange nach unten drücken und das Duschensieb und die Siebträgerdichtung lösen sich, der Kolben ist nach unten entnehmbar.





Mit einer Seegerringzange oder einer langen Spitzzange den Seegerring entfernen, dann die gelochte Scheibe.



Jetzt die Kolbenstangendichtung entfernen.



Die beiden Lippendichtringe vom Kolben entfernen. Besteht Ihr Kolben aus Kunststoff empfehlen wir diesen gegen einen Messingkolben auszutauschen.



Die Hebelgruppe ist nun komplett zerlegt.



Die Dichtungen entsorgen, das Steigrohr Entkalken und die Gruppenteile in Kaffeefettlöser reinigen. Die gelochte Scheibe und den Seegerring reinigen und falls diese nicht beschädigt sind können Sie diese beiden Teile wiederverwenden.

Um nur die Hebelgruppen zu überarbeiten bieten wir das Dichtset:

Gruppensetv1

Hier sind alle Dichtungen sowie die gelochte Scheibe und der Seegerring enthalten.

- 9 -

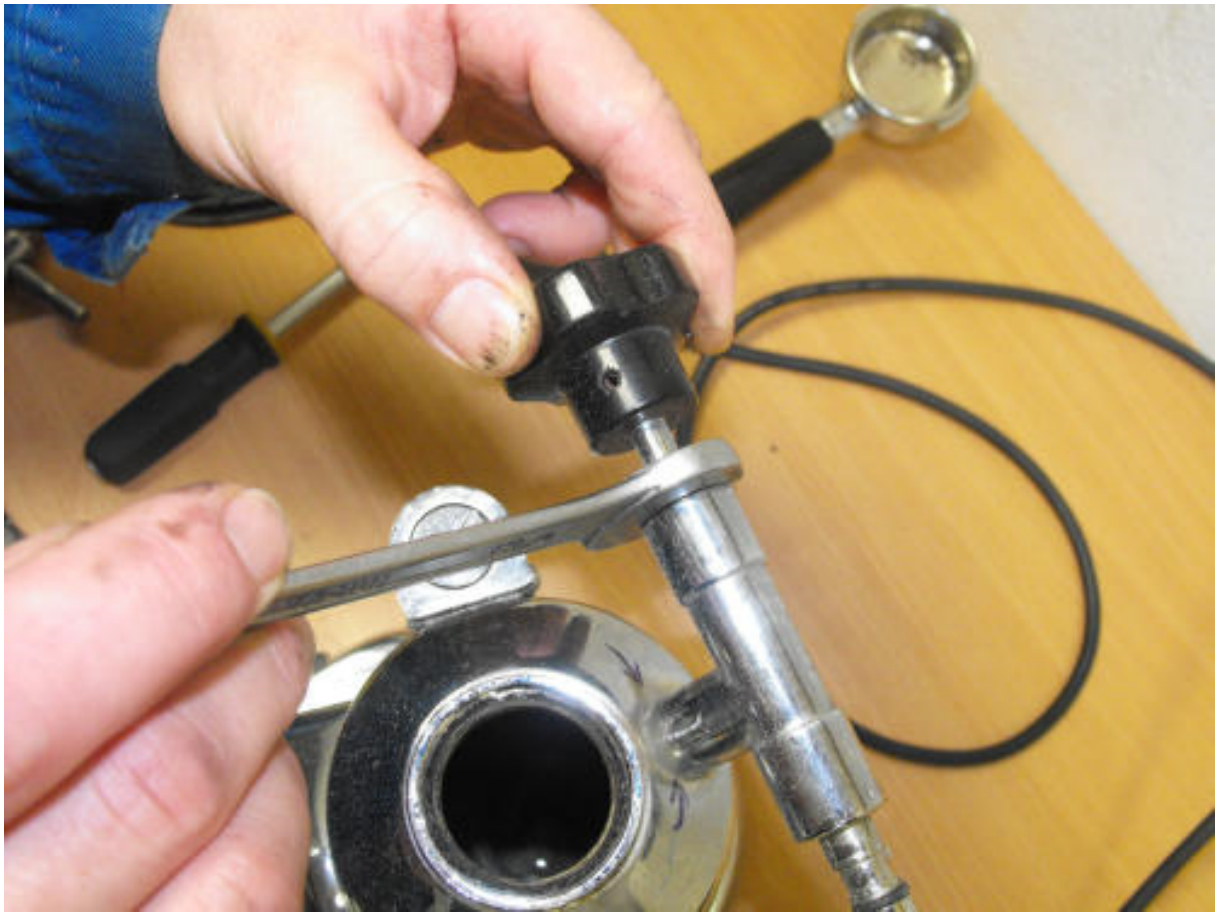
Es geht weiter mit der Demontage des Sicherheits-Überdruckventils.

Hierzu verwenden wir einen 16. Gabelschlüssel und einen Zündkerzenschlüssel mit Hebelstange.

Achtung Sie benötigen einen flachen 16.er Gabelschlüssel da Sie sonst nicht zwischen den Boiler und den Überdruckauslauf kommen !



Mit einem 14.er Gabelschlüssel entfernen Sie nun die Pressmutter an der Dampfspindel



Und drehen jetzt die Dampfspindel komplett aus dem Ventilgehäuse.



Jetzt können Sie mit einem Durchschlag oder einem spitzen Schraubendreher den Sicherungssplint aus dem Dampfdruckknebel ausschlagen.



Die Dichtung entsorgen, die Messingpressscheiben und die Spindelteile reinigen.



**Jetzt die Abdeckung des Wasserstandsglases entfernen.
Bei alten Modellen sind diese angeschraubt, bei neuen Modellen nur aufgesteckt. Die Abdeckung mit Schraubbefestigung wird von La Pavoni seit einiger Zeit nicht mehr geliefert, kann jedoch Problemlos durch die aufsteckbare erneuert werden.!**



Beim Abnehmen der Abdeckung bitte sehr Vorsichtig vorgehen da diese durch die ständig wechselnde thermische Belastung oft sehr spröde ist und bricht. !



Jetzt die Verschlusschraube vom Schauglashalter entfernen.



**Die beiden Standglasverschraubungen lösen.
Unten und Oben ganz aufdrehen !**



**Nun das Standglas durch Drehen lösen und nach oben herausschieben.
Vorsicht das Glas bricht leicht !**





Oben und unten die Messingpressscheibe und die Silikondichtung rückstandsfrei entfernen.





**Dichtungen entsorgen, die Messingscheiben können wiederverwendet werden.
Das Standglas sowie die Abdeckung reinigen.
Das Standglas ggf. Entkalken.**

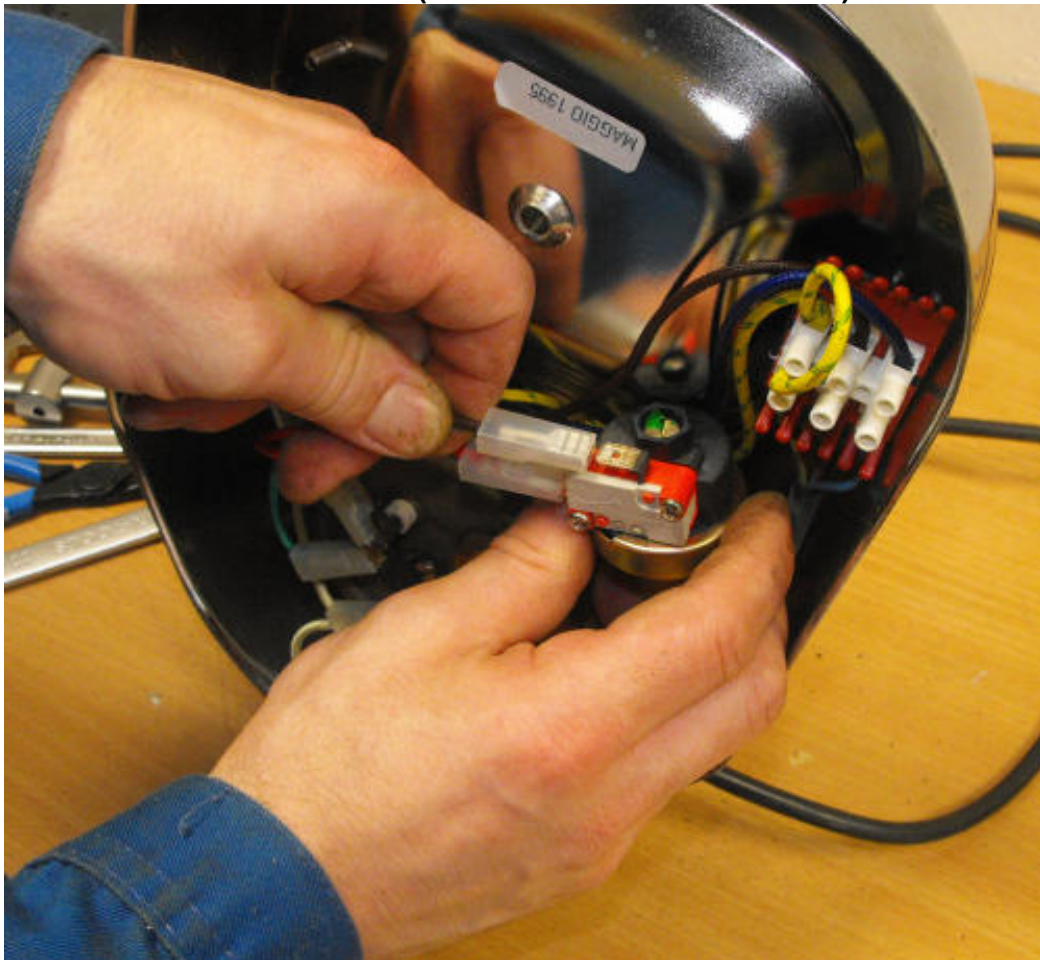
Die Dichtungen vom Dampfventilanschluss entfernen, bei älteren Modellen das Dampfrohr abschrauben.



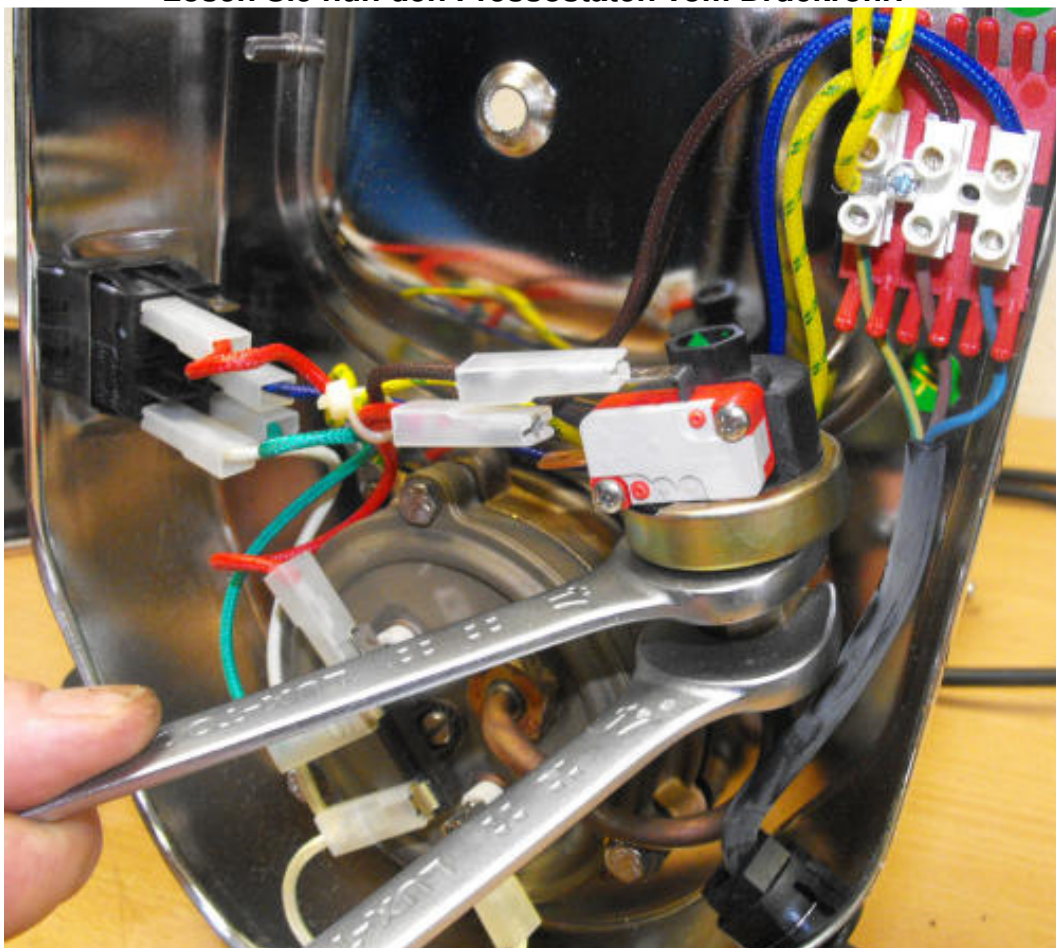
Nun entfernen Sie Torxschraube in der Gehäusewanne und entfernen die untere schwarze Bodenplatte.



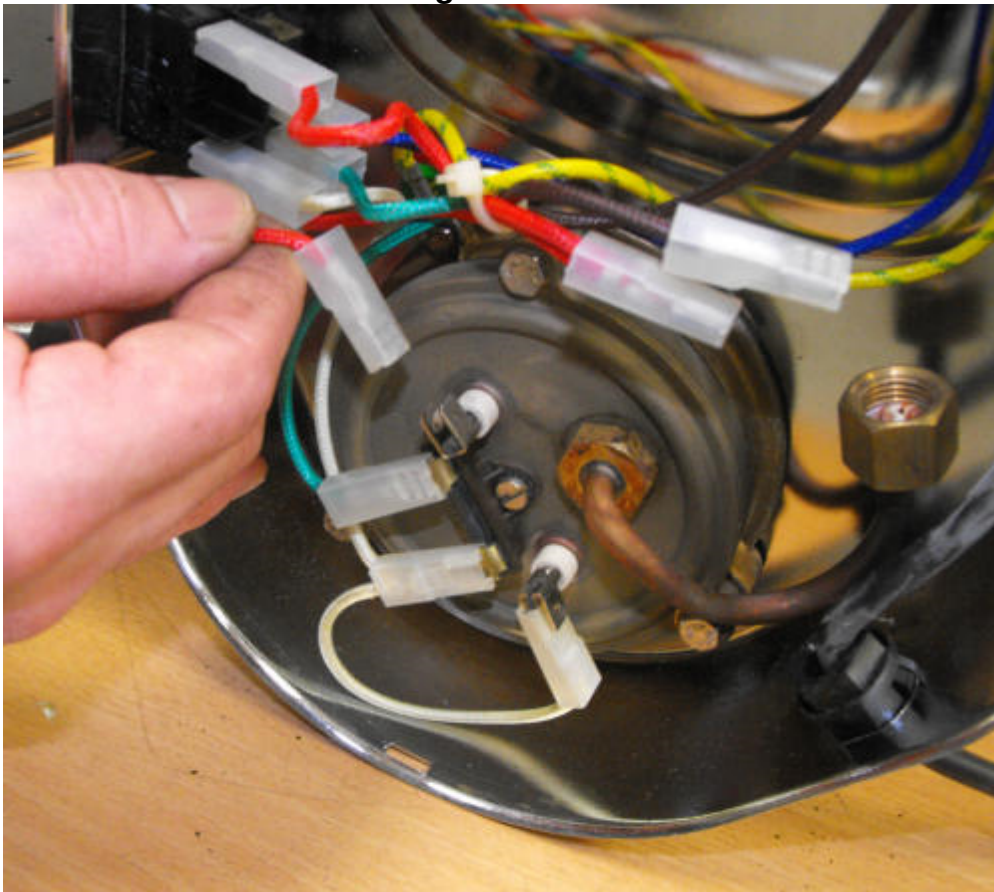
Legen Sie die Maschine auf den Rücken und entfernen Sie die Anschlüsse am Pressostaten. (Elektrischer Druckschalter)



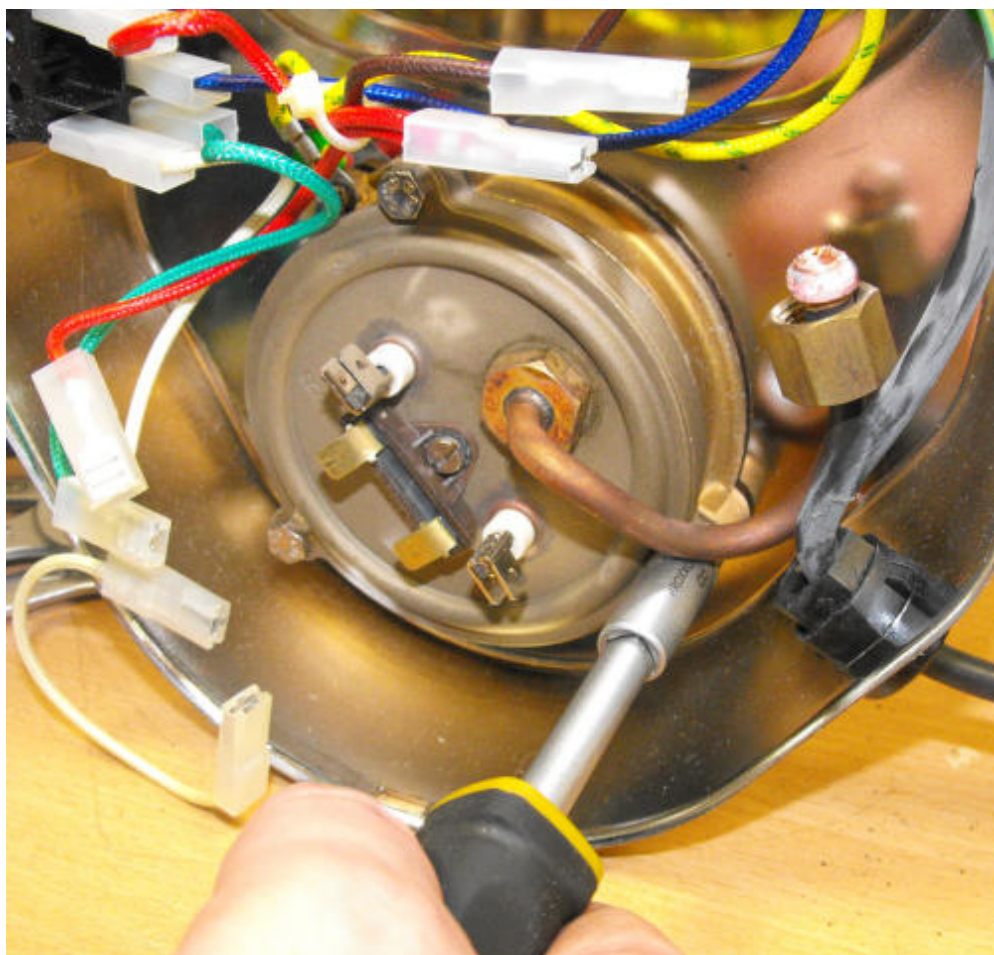
Lösen Sie nun den Pressostaten vom Druckrohr.



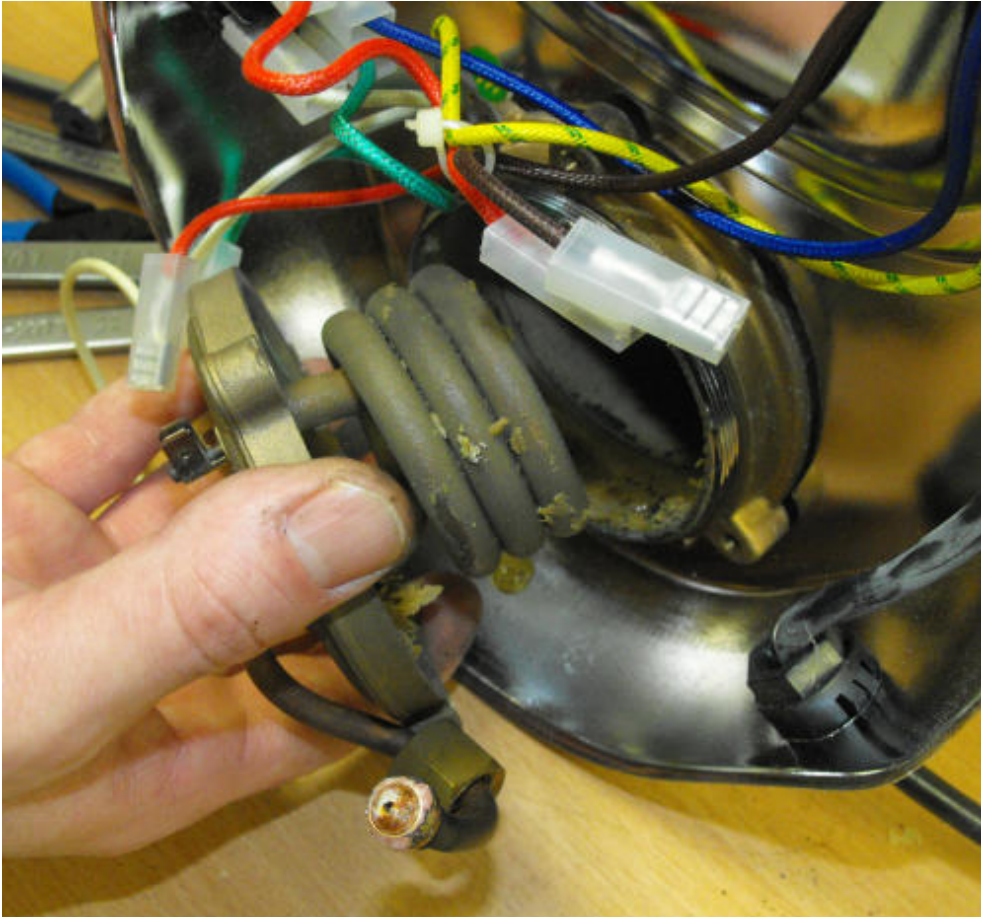
Entfernen Sie nun die Anschlüsse vom Sicherheitsthermostat und den Heizungsanschlüssen.



Entfernen Sie nun die 3 Schrauben vom Heizungsflansch.



Jetzt kann der Heizflansch aus dem Kessel entnommen werden.



Auf dem Bild ist deutlich zu erkennen, das Druckrohr ist „zugewachsen“ mit Kalk und Kesselstein ! Bei der vorliegenden Maschine konnte der Druckschalter (Pressostat) nicht mehr zuverlässig arbeiten und das Gerät hat nicht mehr zuverlässig abgeschaltet.

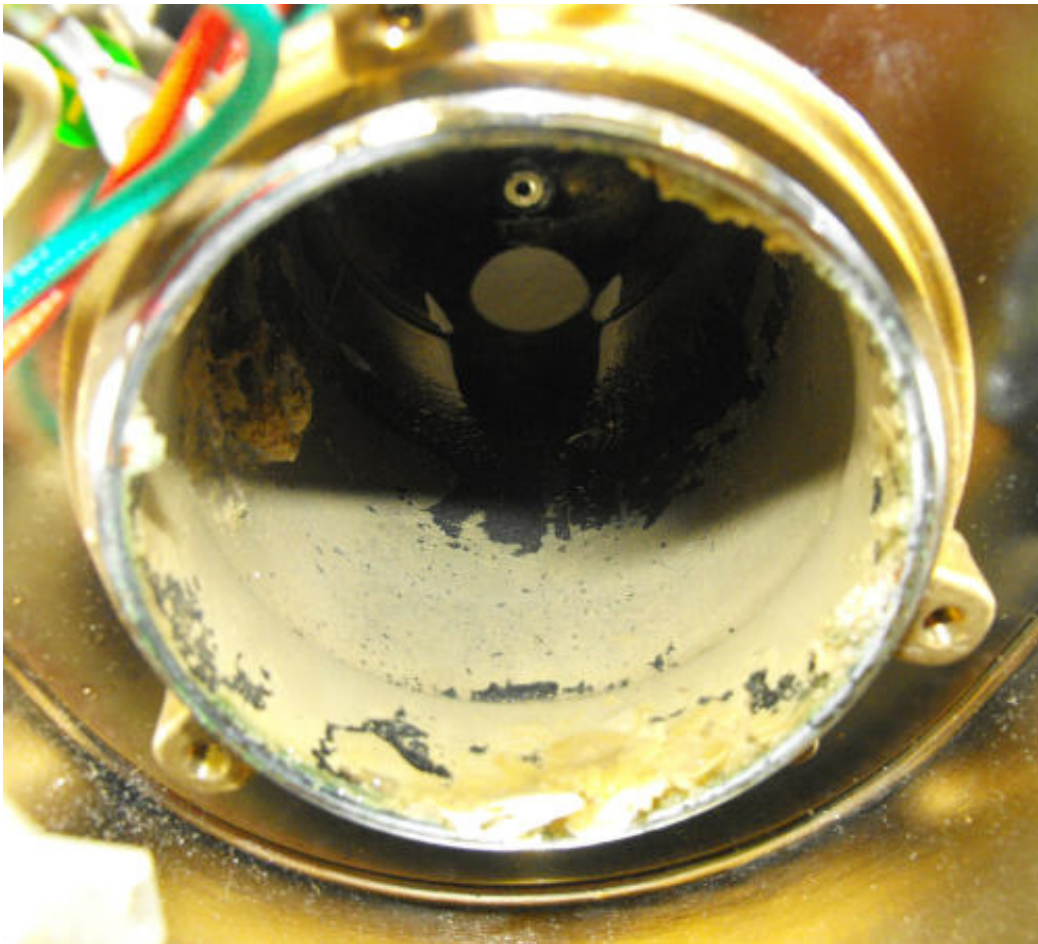
Entfernen Sie nun die Dichtung aus dem Heizflansch.



Dichtung entsorgen, Heizung und Druckrohr entkalken.



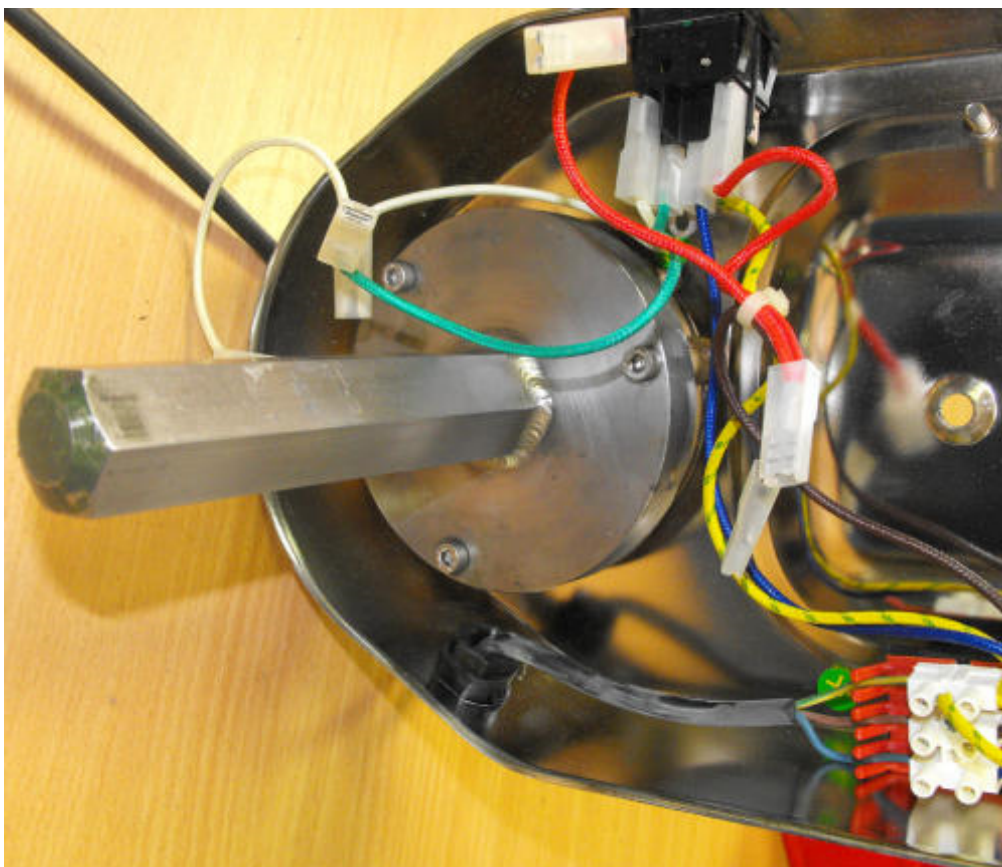
Blick in den Kessel der nach Trennung vom Kesselfuß ebenfalls entkalkt wird.



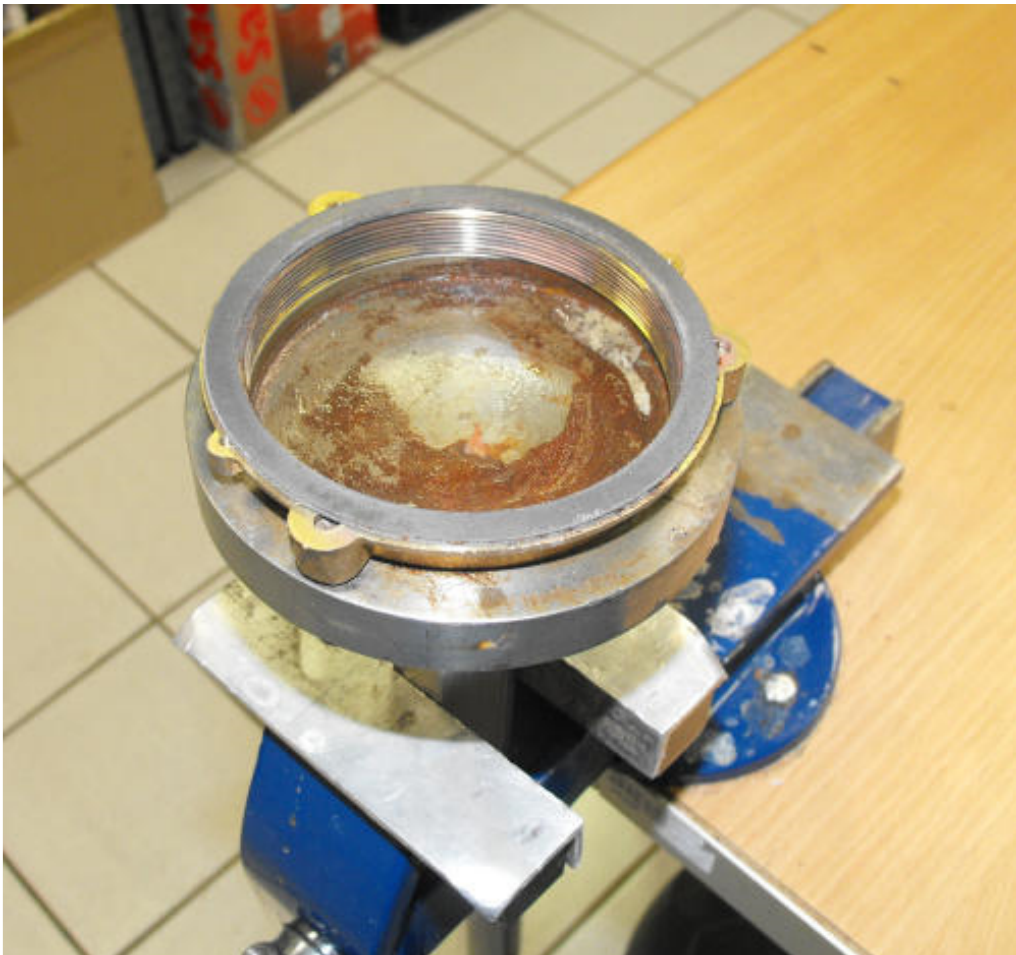
**Schutzleiteranschluss (Erdung) von der Kesselmutter entfernen.
Bei Modellen mit Kunststoffkesselmutter ist dieser Anschluss dort nicht
vorhanden.**



**Nun kommt der schwierigste Teil der Aufgabe. Sie müssen den Kessel vom
Kesselfuss trennen. Wir verwenden hierzu ein Spezialwerkzeug. Sie können mit
einer großen Rohrzanze oder einem Ölfilterschlüssel den Sie um den Kessel
legen arbeiten. Vorsicht, nicht mit der Rohrzanze am Kessel greifen !!!**







Wenn die beiden Teile getrennt sind die Kesselfußdichtungen entfernen und entsorgen. Achtung diese bitte auf keinen Fall beim Zusammenbau schmieren oder fetten !!!!



jetzt entfernen Sie den Dampfventilkörper. Hierzu verwenden wir den Zündkerzenschlüssel (16mm) mit Raatschengelenk und 2 Verlängerungen.



Halten Sie mit der Hand den Ventilkörper und drehen Sie die Mutter im Kessel ab. „ Es geht natürlich auch Umgekehrt „



Ventilkörper Messingmutter und Scheibe (innen im Kessel) entkalken.



Alle Dichtungen die benötigt werden bieten wir in 2 Dichtsätzen an:

Komplettkitsatz mit allen Komponenten:

Artikelnummer : **ED-LPKIT**

Inhalt:

2x Lippendichtung für Kolben mit ca. 44mm Durchmesser 1x Siebträgerdichtung für Gruppe mit ca. 50mm Durchmesser
1x Siebträgerdichtung für Gruppe mit ca. 60mm Durchmesser 1x O-Ring für die Kolbenhülse (neue Modelle)
1x Silikondichtung für die Zugstange 1x gelochte Scheibe für die Zugstange 1x Sicherungsring für die Zugstange
1x O-Ring für Gruppenflansch 2x O-Ring für die Dampfzange 1x Dichtung Dampfzangenwelle
1x Raccord mit Dichtungen für den Autocapuccinatore 2x Dichtung Silikon für das Wasserstandsglas
2x Messingscheibe Wasserstandsglas 1x Wasserstandsglas 1x Dichtung Kesselverschluss 1x O-Ring für den Heizflansch 1x Dichtung Kesselfuß oben 1x Dichtung Kesselfuß unten 1x Sicherheitsventil Feder Stopfen 2x Scharnierbolzen 4x Sicherungsringe Scharnierbolzen 1 Tube Silikonfett 6g

Nur Dichtungen:

Artikelnummer: **EDDLPEP0145**

Inhalt:

2x Lippendichtung für Kolben mit ca. 44mm Durchmesser 1186467 1x Siebträgerdichtung für Gruppe mit ca. 50mm Durchmesser 1186465 (auf Wunsch auch für die große Gruppe mit 58mm 3186013)
1x Silikondichtung für die Zugstange 1186470 1x O-Ring für Gruppenflansch 1186475 2x O-Ring für die Dampfzange 0600 1x Dichtung Dampfzangenwelle 1186474 2x Dichtung Silikon für das Glasröhrchen 1186469
1x Dichtung Kesselverschluss 1186480 1 Tube Silikonfett 6g



Diese Dichtungen benötigen wir für das Gerät in dieser Anleitung.

Nachdem nun alles zerlegt ist werden alle Teile gründlich entkalkt und gereinigt. Für die Gruppeneinigung verwenden Sie am besten Kaffeefettlöser, zum Entkalken gelöste Zitronen oder Weinsteinsäure, wir arbeiten mit Amidosulfonsäure.

Nun beginnen Sie mit dem Zusammenbau.

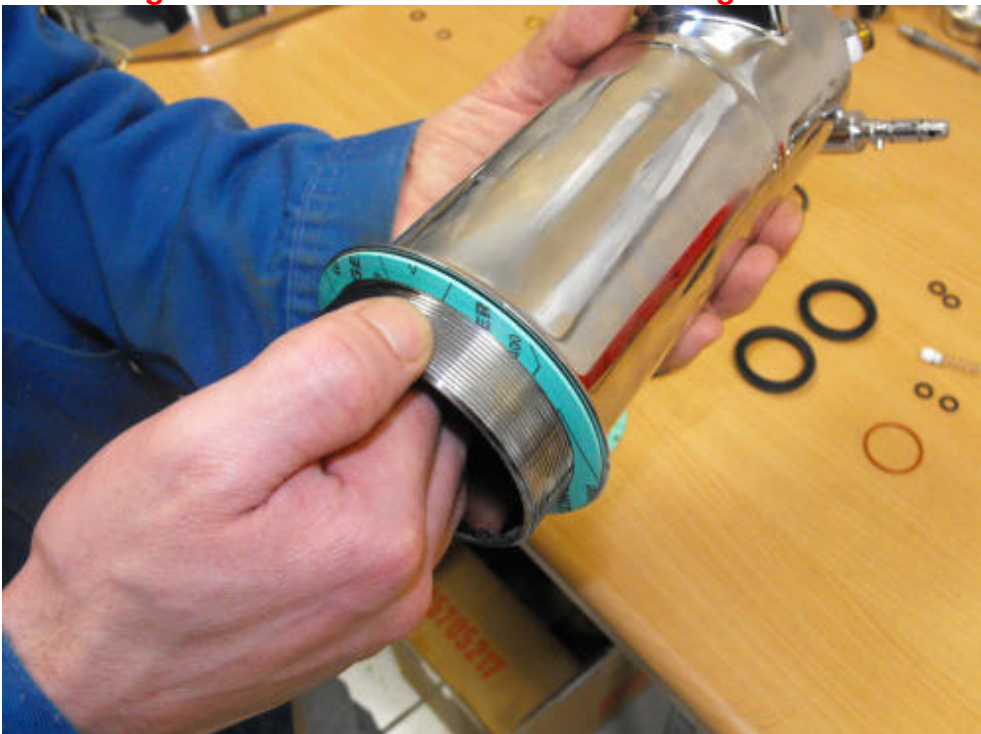
Zuerst den Ventilkörper mit dem Kessel verschrauben. Innen zuerst die Messingscheibe dann die Mutter. Wichtig, die Messingscheibe nicht vergessen, diese dient im Gerät als Dichtung. Bitte keine Teflon oder Papierdichtung verwenden !



Jetzt die Dichtung auf das Kesselgewinde legen.
(Kesselfussdichtung oben)

Wir liefern und verwenden Dichtungen aus Klingersil C4400.
Die alten Graphitdichtungen werden zu schnell hart und spröde.

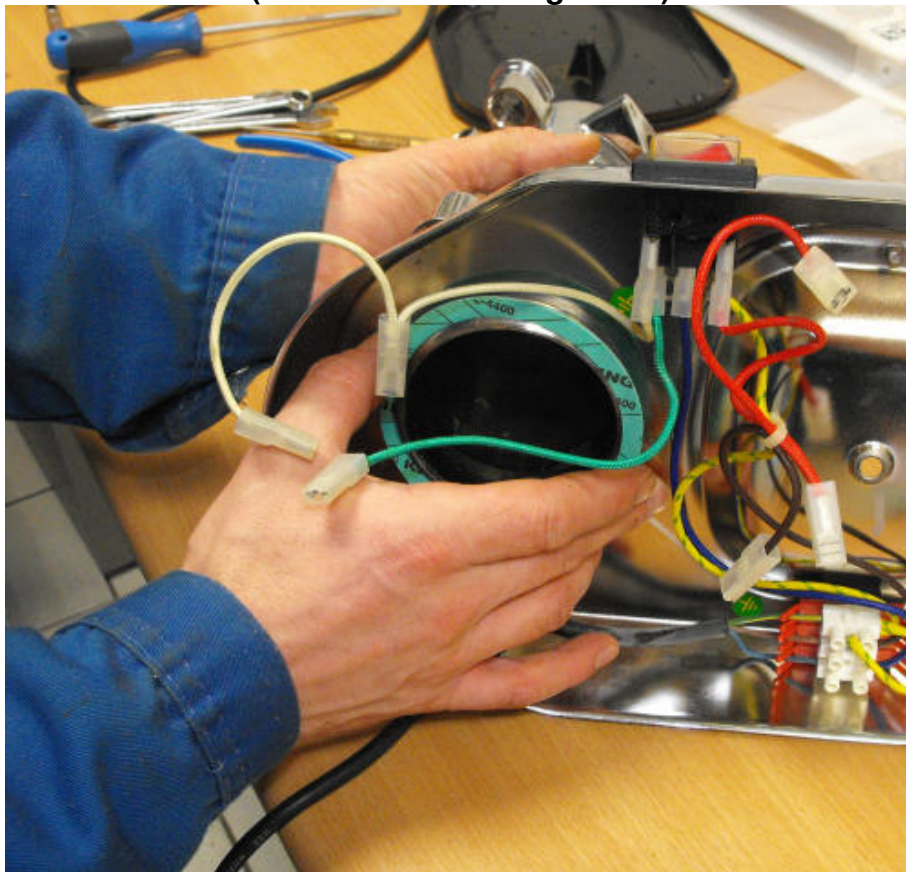
Achtung ! Auf keinen Fall die beiden Dichtungen einfetten !!!



Kessel in den Kesselfuss.



**Dichtung unten montieren.
(Kesselfussdichtung unten)**



Dann mit der Kesselmutter den Kessel mit dem Kesselfuss fest verschrauben.
Den Kessel hierbei gerade nach vorne ausrichten .

Jetzt den Dichtring in den Heizflansch einlegen !
Im vorliegenden Fall handelt es sich um den alten Messingheizflansch, hier liefern wir ebenfalls die Klingersil-Dichtung. Bei den neuen Edelstahlheizflanschen wird diese Dichtung durch einen O-Ring ersetzt.
Achtung ! Diese Dichtung erscheint als wäre Sie zu groß, dies ist nicht der Fall, die Dichtung bitte gut Fetten und an einer Seite einlegen und an der gegenüberliegenden fest eindrücken. Es darf hier bei dieser Dichtfläche kein Spalt-Maß sein da sonst der Kessel nicht dicht wäre. Also mit sanfter Gewalt eindrücken den Rest übernehmen die Schrauben

Die alte Heizung mit Messinflansch wird von la Pavoni nicht mehr geliefert, kann aber Problemlos durch den neuen Edelstahlheizflansch erneuert werden. Hierzu werden nur die neue O-Ring Dichtung und 3 neue (kürzere) Schrauben benötigt, welche wir ebenfalls immer im Lieferprogramm haben.



Wenn Sie die Dichtung eingelegt haben setzen Sie die Heizung wieder in den Kessel ein und verschrauben diese fest.

Wir empfehlen die alte Überthermersicherung gleich gegen das neue 127 Grad Sicherheitsthermostat zu tauschen.

Im Falle einer Übertherperatur können Sie das neue Sicherheitsthermostat mit dem roten Knopf wieder einschalten.

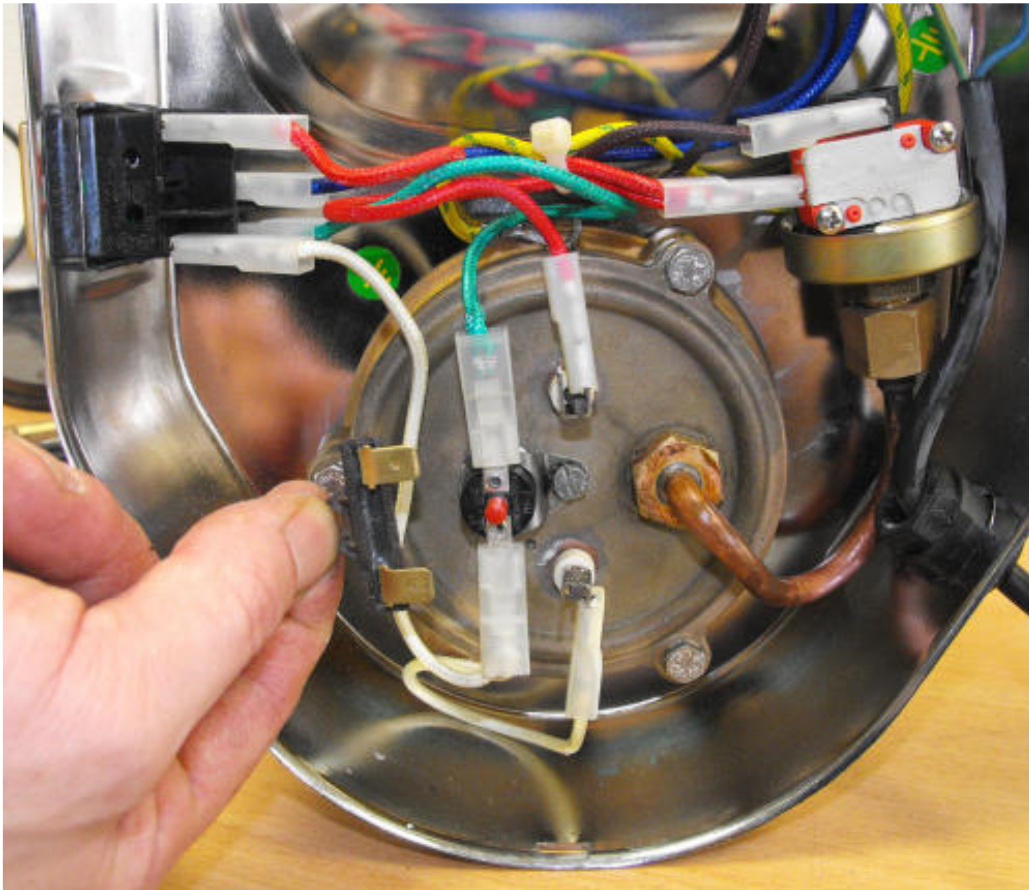
Die alte Überthermersicherung ist nach Auslösung defekt und muss erneuert werden.

Achtung ! Weder die Überthermalsicherung noch das Sicherheitsthermostat überbrücken

- 31 -

Alle vorher gelösten Kabelanschlüsse wieder verbinden.

Wir haben hier die alte Überthermalsicherung gegen das neue 127 Grad Sicherheitsthermostat ausgetauscht!



Jetzt die Dampfspindel wieder zusammensetzen. Die neue Spindeldichtung (Hahndichtung) sitzt zwischen den beiden Messingpressscheiben !



- 32 -

Die Spindel fetten und in den Ventilkörper einschrauben.



Die Pressmutter anziehen.



- 33 -

Die Silikondichtung in den unteren Standglashalter einlegen. (Fetten)



Die Pressscheibe



- 34 -

Die Verschraubung andrehen.



Ebenfalls in dieser Reihenfolge im oberen Standglashalter. Nun das Standglas von oben einschieben.



- 35 -

Das Standglas ausrichten und die Verschraubungen fest anziehen.

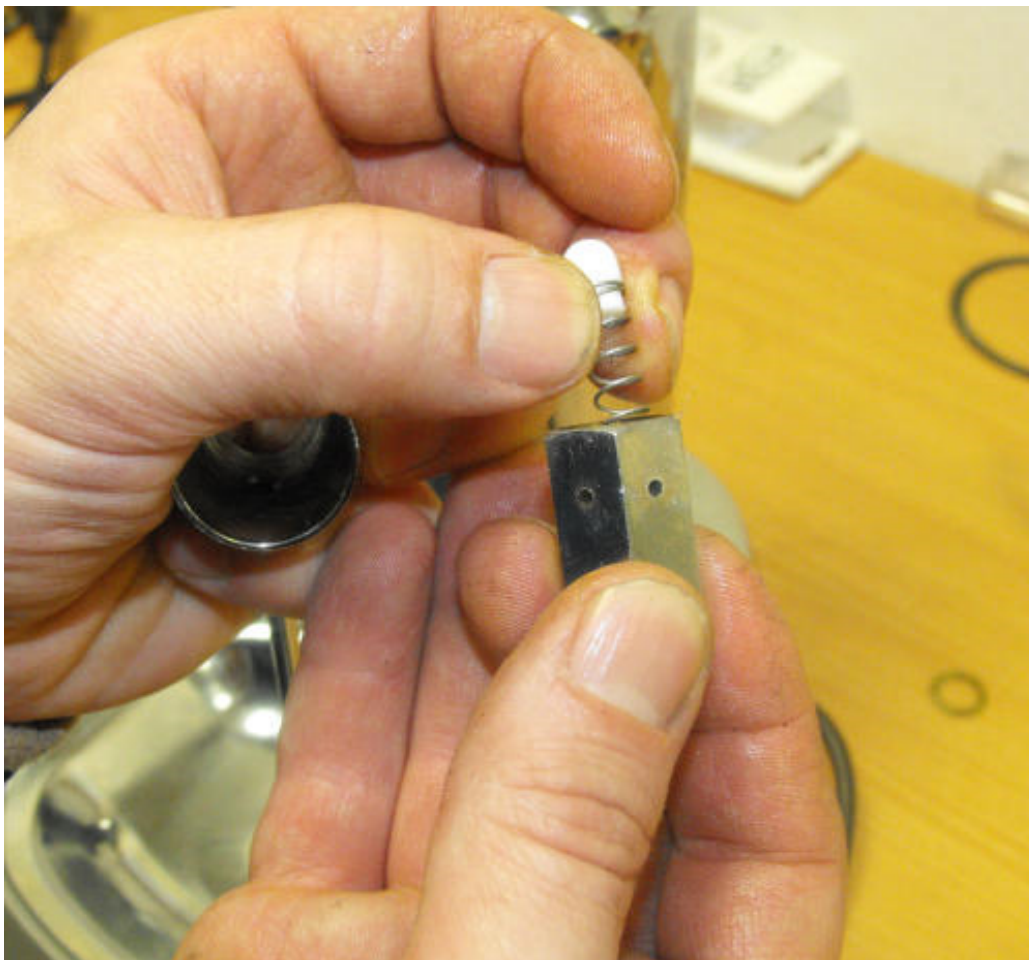


Die Teflondichtscheibe in den oberen Standglashalter (oben) einlegen und mit der Verschlussmutter verschrauben.



- 36 -

das Sicherheitsventil (wir haben die Stahlkugel gegen den neuen Silikonstößel ausgetauscht) , zusammenbauen.



- 37 -

Mit dem Kesselanschluss verschrauben.



Bitte immer mit Gabelschlüssel kontern !



- 38 -

Jetzt ziehen Sie die Lippendichtringe auf den Kolben.

Oberer Ring = Lippe nach oben

Unterer Ring = Lippe nach unten



Die Ringe müssen sauber in der Nut liegen.



- 39 -

Sitz für die Kolbenstangendichtung fetten.



Gruppenwand fetten.



**Kolbenstangendichtung (Silikonlippendichtung) einlegen.
Lippe muss in die Gruppe zeigen.**



Gelochte Scheibe einlegen.



**- 41 -
Seegerring einsetzen.**



Kolben mit Dichtungen fetten.



Den Kolben mit Stange in die Gruppe einsetzen.



Beim Einsetzen am oberen Dichtring mit einem flachen Schraubenzieher leicht „nachhelfen“



**- 43 -
Das Duschensieb einsetzen.**



**Die Siebträgerdichtung einsetzen (Hier eine 50mm Gruppen- ST-Dichtung)
Beim Einsetzen nicht fetten !!!**



- 44 -

Wir empfehlen mit dem leeren (ohne Sieb) Siebträger, die Dichtung einpressen!



Jetzt die Einstellmutter der Kolbenstange aufdrehen. Als Abstandshalter einen Schraubenzieher anhalten (wie Abbildung)



Mit der Hutmutter kontern.



**Jetzt das Steigrohr eindrehen. Achtung !
Fest aber nicht zu fest !**

„Nach fest,.....Kommt ab !!!



Die Gruppenflanschdichtung (O-Ring) in die Nut einlegen.



Die Gruppe am Kessel ausrichten und anschrauben.



Langloch und Führungsrolle fetten.



Hebelstange montieren, Scharnierbolzen einsetzen und mit Seegerringen sichern.



**Achtung ! das vordere Loch der Hebelstange MUSS unten stehen.
(siehe Abbildung)**



Den alten Dichtring vom Kesselsverschluss entfernen und erneuern.



Wasser in den Kessel füllen.



Bis an die Kesselfuge ! Nicht überfüllen sonst bleibt kein Platz für die Dampfblase.



Kesselverschluss aufdrehen. (Wir verwenden hier einen Verschuß mit Druckmanometer für die Kesseldruckprüfung), und das Gerät einschalten.



Die beiden Dampfventildichtungen aufziehen.



Gerät heizt auf, Pressostat schaltet ab bei konstant 1,1 bar.

Alles ist dicht ! PERFEKT !



Hebelzug,Wasser marsch.



Dampftest



Nun noch den „normalen“ Kesselverschluss aufschrauben,



Zum Schluss noch die Wasserstandsglasabdeckung aufschrauben / stecken, die „Fettfinger“ wegpolieren und dem nächsten Espresso Shot steht nichts mehr im Wege !



Da das Modell Europiccola nie mit Druckmanometer ausgeliefert wurde haben wir hierzu ein Set im Angebot.

**Das Set besteht aus einem Manometeradapter mit Gewindegröße M11
Einem Druckmanometer und einer neuen Teflondichtscheibe.**

Einfach die Verschlusschraube am oberen Standglashalter entfernen, den Manometeradapter mit der neuen Teflonscheibe einschrauben, das Manometer einschrauben und beides nach vorne ausrichten und Sie können in Zukunft den Druck der „Pfaudame“ ablesen.

Artikelnummer: ED-LPMANOUMBAU



**In dieser Anleitung ist das Zerlegen und das Zusammenbauen mit
Dichtungswechsel eines Gerätes
der La Pavoni Handhebel - Espressomaschinen – Modelle beschrieben.**

**Sabine Endreß Kaffeeautomatenservice
Marmorwerkstr. 60 - D- 83088 Kiefersfelden
Telefon: 08033 – 30262-0 - Fax: 08033 – 30262-10
Email: info@kaffeemaschinendoctor.de
info@espressomaschinendoctor.de**

Internet:

www.kaffeemaschinendoctor.de

www.espressomaschinendoctor.de

Autorisierter Technischer Kunden / Verkaufsdienst La Pavoni S.r.l



Sabine Endreß Geschäftsleitung

Technische Abteilung

**Oliver Endreß Kaffee und Espressomaschinentechnik
Christoph Ortner Mechatronik-Meister**

Filiale Österreich (Kufstein – Tirol)

www.kaffeemaschinendoctor.at

www.espressomaschinendoctor.at

**Gabriele Schmerbeck Geschäftsleitung
Klaus Schmerbeck Kaffeeautomatentechnik**